



basket  
Landes



# CENTRE DE FORMATION

---

# BASKET LANDES



Journées de détection 2022

Version 0 – 06 février 2002

Validation : MLL/VJ



# UN CLUB DES VALEURS

## SOLIDARITE



PERFORMANCE

FAMILLE

RESPECT

TRAVAIL



CONVIVIALITE

# VINCENT JOLY

## LE CDF VU PAR SON RESPONSABLE

“ L’objectif du centre de formation est de permettre à de jeunes joueuses présentant un potentiel, d’allier une scolarité adaptée à un entraînement intensif, afin de leur permettre de mener de front études et pratique de leur discipline à un bon niveau.

L’idée est, en relation avec le staff de l’équipe pro, de construire la joueuse en tenant compte des exigences du haut-niveau sur l’ensemble des facteurs techniques physiques et mentaux, mais tout autant d’atteindre pour chaque fille, l’épanouissement et la réussite, au travers des valeurs comme le travail, le respect de la vie de groupe, la convivialité.

A terme, celles présentant les caractéristiques adaptées au Haut-niveau prétendront intégrer l’équipe première en LFB ou le niveau professionnel”



# HISTORIQUE ET OBJECTIFS

Le centre de formation a été créé en 2003

## Nos objectifs :

- Former des jeunes joueuses pour qu'elles accèdent au Haut-niveau
- Allier le basket et les études
- Préparer leur avenir basket et l'après basket
- Apprendre à être autonome dans la gestion de sa vie morale/ physique
- Permettre aux pensionnaires d'atteindre l'épanouissement et la réussite à travers les valeurs du CDF et inculquées comme le travail, le respect et la cohésion de groupe



# PALMARES DU CDF

## Cadettes

Participations au FINAL FOUR “U18 ÉLITE GROUPE A”

Saisons 2009,2011,2019

Finaliste Coupe de France U18F – Saison 2008/2009

Vainqueur Coupe de France U18F – Saison 2010/2011

## Espoirs

Championnes de France NF3 – Saison 2009/2010

Vainqueur FINAL FOUR “ESPOIRS NF2” – Saison 2012/2013

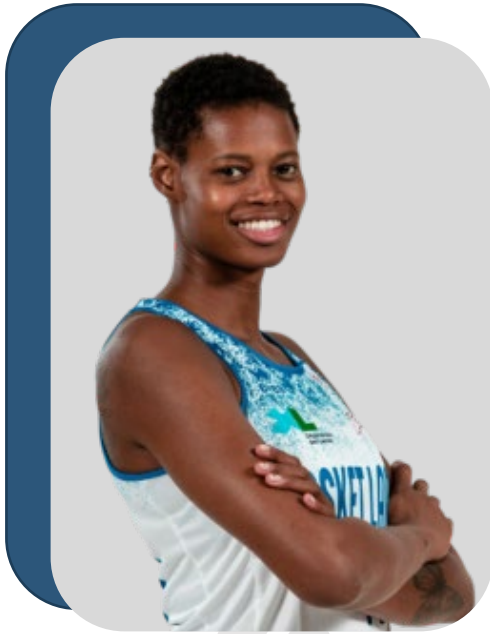
Participations au FINAL FOUR “ESPOIRS NF2”

Saisons 2011, 2012, 2013, 2018, 2019

Vainqueur Coupe des Landes 2009, 2017, 2018



# LE CDF FORME POUR LA LFB ET LE NIVEAU PROFESSIONNEL



VALERIANE AYAYI



CLAIRE PARISI



OLIVIA EPOUPA



HORTENSE LIMOUZIN



MICHOU MILAPIE

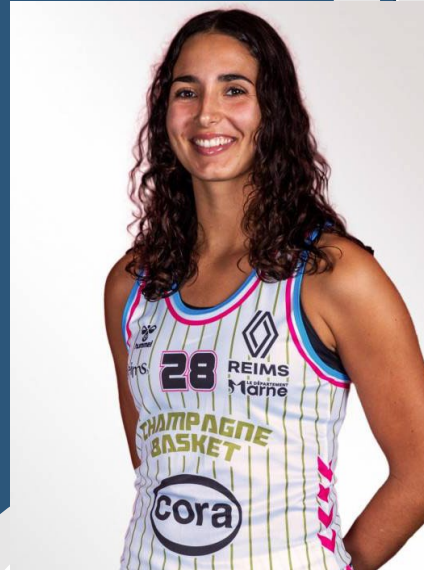
# LE CDF FORME POUR LA LFB ET LE NIVEAU PROFESSIONNEL



SARAH OUSFAR



SIRINE MEHADJI



MILA MARQUET



MATHILDE DOMENGER



ALEXIA LACAULE

# ESPOIR AU CDF, C'EST ÊTRE PARTENAIRE



SEEHIA SIDA ABEGA (2002)

CELIA CARDENAL (2002)

SARA ROUMY (2003)

SHAN MASON (2002)



## DE L'ÉQUIPE PROFESSIONNELLE





# LES EQUIPES DU CENTRE DE FORMATION 2021-2022



## ESPOIRS NF2

## U18 ELITE



# L'ORGANIGRAMME DU CDF



## VIE ADMINISTRATIVE

Management  
Coordination  
Gestion budgétaire  
Liens avec la LFB et FFBB



## VIE SPORTIVE

Management sportif  
Accompagnement  
Suivi Basket et hors Basket  
Lien avec le Staff Médical  
& l'Appui CDF



## SUIVI MEDICAL

Accompagnement et suivi  
Médical  
Suivi psychologique et  
diététique  
Accompagnement et suivi  
kinési thérapeutique  
Accès au préparateur  
physique



## SUIVI SCOLAIRE ET RELATIONS AVEC LES FAMILLES

Accompagnement et suivi  
scolaire  
Suivi projet scolaire / pro  
Suivi convention CDF  
Relation famille  
Relation CDF

# UN STAFF TECHNIQUE EXPERIMENTE ET



**OLVIER CONSTANT**

Assistant équipe Pro  
Préparateur Physique CDF

**VINCENT JOLY**

Responsable sportif centre  
de formation  
Coach NF2 Espoir

**JEAN-MICHEL MORE**

Coach U18  
Assistant Espoir

**FABIEN MOUCHE**

Assistant Coach  
U18

## COMPLÉMENTAIRE, AU SERVICE DE LA PERFORMANCE

# UN STAFF MEDICAL PARTAGE AVEC L'EQUIPE PRO

## Médecin

Serge PETUYA, médecin de l'EDF féminine  
Ambre HEBERT, médecin généraliste

## Kinés

Cécile MONET, kiné de l'EDF U16F  
Pascal GOHIER, kiné de l'EDF A féminine  
Justine DONZEAUD, kiné

EN PLUS DU SUIVI MEDICAL HEBDOMADAIRE  
ORGANISATION D'UN SUIVI CARDIOLOGIQUE,  
PSYCHOLOGIQUE ET DIETETIQUE



# LES INSTALLATIONS DU CLUB

## L'ENTRAÎNEMENT AU CEBB

- Espace partagé avec le Pôle Espoirs NA
- Kiné en proximité



## 2 SALLES DE COMPETITION

- ESPACE FRANÇOIS MITTERRAND
- ESPACE MULTISPORTS DE SAINT PIERRE DU MONT

# L'ENTRAINEMENT SEMAINE TYPE

6 séances collectives par semaine  
10h30 d'entraînement spécifique basket / semaine

5 séances individuelles proposées chaque semaine (5h) \*

2 séances de musculation par semaine (2h) \*\*



|             | SÉANCE 1                       | SÉANCE 2                      | SÉANCE 3                  |
|-------------|--------------------------------|-------------------------------|---------------------------|
| LUNDI       | Travail indiv<br>Matin : 1h    | Entrainement<br>18h - 19h30   | -                         |
| MARDI       | Travail indiv<br>Matin : 1h    | Entrainement<br>17h30 - 19h30 | -                         |
| MERCREDI    | Travail indiv<br>Matin : 1h    | Musculation<br>13h - 14h      | Entrainement<br>18h - 20h |
| JEUDI       | Travail indiv<br>Matin : 1h    | Entrainement<br>17h45 - 19h45 | -                         |
| VENDREDI    | Travail indiv<br>Matin : 1h    | Entrainement<br>17h - 19h     | -                         |
| WEEK<br>END | MATCHS NF2 ESPOIRS & U18 ÉLITE |                               |                           |



+ 16H de Basket Hebdo

# L'ENTRAÎNEMENT LES STAGES

## VACANCES SCOLAIRES

Stage de reprise en début de saison

Stages de 3 jours chaque semaine  
de match en période  
de vacances scolaires (Toussaint,  
Hiver, Printemps)

5 - 6 entraînements spécifiques  
basket / stage

*\*selon planning scolaire*



# LE VOLET SCOLAIRE

## UNE EXIGENCE INCONTOURNABLE

### Des Partenariats locaux

Enseignement secondaire

- Lycées Despiou et Wlérick à Mt de Marsan

Enseignement supérieur

- Ecole supérieure de management et de Design des Landes
- Université de Bordeaux
- Université de Pau
- IUT Bio de Mt de Marsan
- Campus Connecté

**100 %**  
De réussite au BAC



Aménagements horaires, aménagement durée de formation, enseignement distanciel à définir selon projet individuel



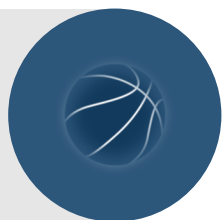
- ✓ Lycée Despiou - 637 Av. du Houga – Tél : +33558058282
- ✓ Lycée Wlérick - 6 Rue Jean Macé – Tél : +33558461818



# LA VIE QUOTIDIENNE AU CDF



## L'HEBERGEMENT



- INTERNAT LYCEE DESPIAU U18
- HEBERGEMENT AU CEBB ET/OU FAMILLE D'ACCUEIL HORS PERIODE D'OUVERTURE DU LYCEE
- ACCOMPAGNEMENT BENEVOLE SUIVI SCOLAIRE
- HEBERGEMENT SELON PROJET SCOLAIRE ET SPORTIF

- MINIBUS CLUB POUR LES DEPLACEMENTS EN SEMAINE
- PRISE EN CHARGE DE FRAIS DE DEPLACEMENTS ENTRE ZONE UNIVERSITAIRE ET MDM
- ORGANISATION DES DEPLACEMENTS EN COMPETITION PAR LE CLUB

## TRANSPORTS



Faciliter votre vie, ....

# UNE EQUIPE CHARGEE DU SUIVI DES RELATIONS AVEC LES FAMILLES ET DES PROJETS INDIVIDUELS

- **Jean-Marc Redon** (Chargé de Mission, à Pôle emploi)  
Coordinateur lien avec les staffs, bénévoles
- **Philippe Hivernaud**, enseignant à la retraite,  
relations avec les Universités
- **Julie Moustrou**, magistrate, suivi des projets et  
des relations avec les familles
- **Odile Sebie et Alain Martin**, bénévoles,  
fonctionnement vie quotidienne



06.82.29.27.59



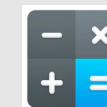
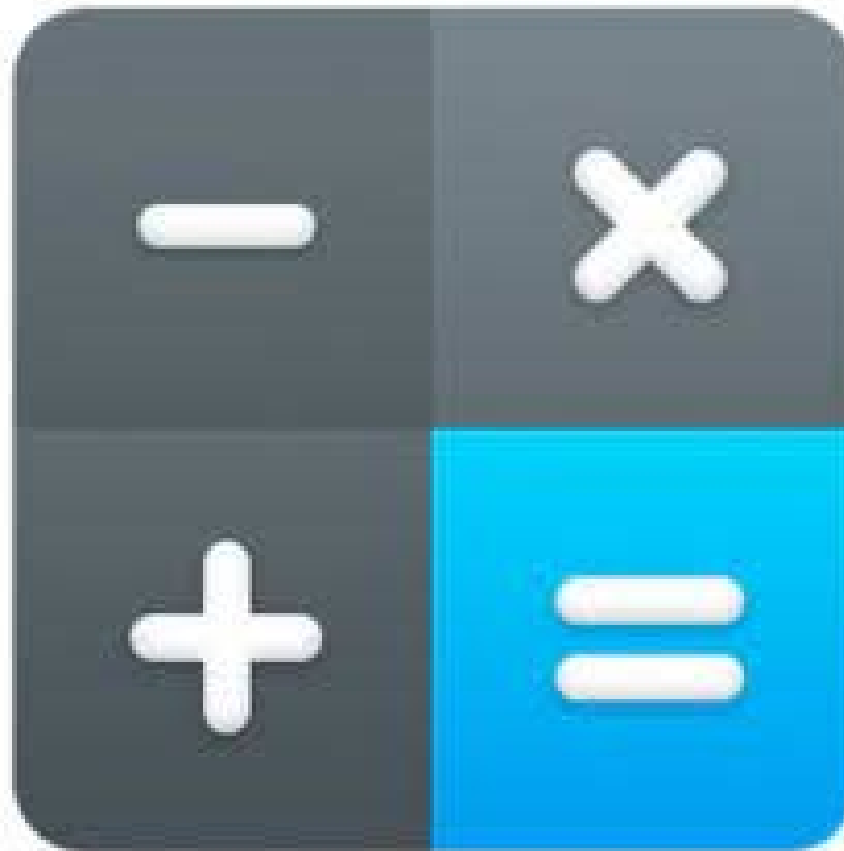
Jeanmarcredon.basketlandes@gmail.com

# LES COUTS DU CDF



## A LA CHARGE DE LA FAMILLE

- Adhésion au CDF → 500 € la saison
- Internat Lycée → Environ 450 € par trimestre en pension complète (Bourses possibles)
- Logement autonome étudiant le cas échéant ou participation à un hébergement collectif selon le projet individuel
- Possibilité famille d'accueil selon le projet individuel



## A LA CHARGE DE BL

- Salariés et intervenants
- Déplacements
- Stages
- Frais de participation aux compétitions
- Equipements sportifs
- Budget total du CDF → 300 000 €

**15 %**  
Du budget du club



basket  
Landes

# DES QUESTIONS ?





# MERCI



[contact@basket-landes.com](mailto:contact@basket-landes.com)



<https://www.basket-landes.com>

